



**ATHENA**  
Access to cultural heritage  
networks across Europe

**eContentplus**

LM ● ● ●  
ISC ● ● ●  
LIMIS



Giedrė Stankevičiūtė  
LM ISC LIMIS



**ATHENA**

Prieiga prie kultūros  
paveldo tinklų visoje  
Europoje

Vilnius  
2010 birželio 22 d.



# Europeana

Europeana – tai bendras priėjimas prie Europos skaitmeninto kultūros ir mokslo paveldo.

*Tai skaitmeninė biblioteka, kuri yra vientisas, tiesioginis ir daugiakalbis priėjimas prie Europos kultūros paveldo.*

Europos parlamentas, 2007 m. rugsėjo 27 d.

- Prototipas Europeana.eu sukurtas 2008 m. lapkričio mėn.
- Šiuo metu Europeanoje yra 7,3 mln. skaitmenintų objektų.
- Vartotojo aplinka 23 ES kalbomis.
- Prisijungusios visos 27 ES šalys.



europaena  
think culture

[Mano Europeana](#) [Apie mus](#) [Bendruomenės](#) [Partneriai](#) [Minčių laboratorija](#)

Tai Europeana - vieta mintims ir idėjoms. Ieškokite Europos kultūros ištekliuose, susisiekite su kitu vartotoju ir ir pasidalinkite patirtimi. [Daugiau](#)

[Patikslinti paieška](#)

Paieška

- Pasirinkite kalbą
- Cestina (cz/cse)
  - Dansk (dan)
  - Deutsch (deu)
  - Nederlands (dut)
  - Ελληνικά (ell/gre)
  - English (eng)
  - Español (esp)
  - Eesti (est)
  - Suomi (fin)
  - Français (fre)
  - Irish (gle)
  - Magyar (hun)
  - Íslenska (ice)
  - Italiano (ita)
  - Latviešu (lav)
  - Lietuvių (lit)
  - Malti (mlt)
  - Norsk (nor)
  - Polski (pol)
  - Português (por)
  - Português (bra)



Pasidalinkite savo idėjomis:

→

Šiuo metu žmonės galvoja apie:

- Vytautas →
- Sandro Botticelli →
- Karl Marx →

Laiko skalės navigatorius:

Peržiūra per tam tikrą laiką. →

Naujas turinys:

Iš mūsų partnerių muziejų, archyvų, → bibliotekų ir garso-vaizdo institucijų

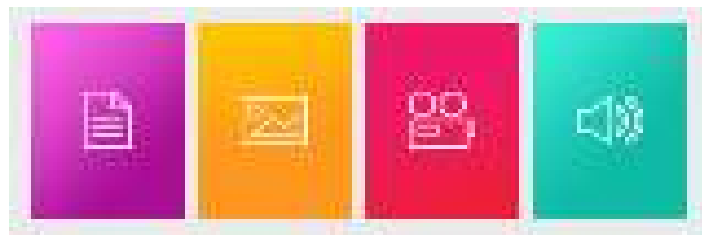
# Europeana objektų tipai

**4,400,000 vaizdų:** fotografijos, paveiksiai, piešiniai, atvirukai, plakatai.

**2,700,000 tekstų:** knygos, straipsniai iš laikraščių, rankraščiai, laiškaai.

**92,000 vaizdo įrašų:** filmų, dokumentinių filmų, TV transliacijų, informacinių įrašų.

**59,000 garso įrašų:** plokštelių, radijo įrašų, fonogramų.





europaena  
think culture

Mano Europeana

Apie mus

Bendruomenės

Partneriai

Minčių laboratorija

Pasirinkite kalbą



lithuania

Paieška

[Refine Search](#) [Patikslintoi paieška](#)

Jūs ieškote: lithuania > TYPE:sound

Visi

Tekstai

Paveiksiai

Video

Garso medžiaga (259)



Rezultatai 25 - 36 (preposition, gram.) 259

Puslapis: 1 2 3 4 5 6 7 8 9 10

+ favoritus

Atnaujinti paiešką:

Pagal tiekėją



Pagal kalbą



Pagal valstybę



Pagal datą



Pagal tipą



+ text (376)

- sound (259)

+ image (27)

+ video (3)

Veiksmai:

Išsaugoti šią paiešką



[Prisijunkite](#) | [Registruotis](#)



No image? Click through the colour block to see the item. We are still



**Arkllys bėga, žaļ minde**

Marijona Kazlauskienė (Performer)  
1940

DISMARC - EuropeanaConnect



**Kad užtekėja šviesi sauliuļa**

Marijona Kazlauskienė (Performer)  
1940

DISMARC - EuropeanaConnect



**Maršas**

Jonas Jocyš (Performer)  
1940

DISMARC - EuropeanaConnect



**Oi leliumoj, tu zuikeli**

Pranė Barisienė (Performer)  
1940

DISMARC - EuropeanaConnect



**Dai kap pūte vejas užuolynā**

Marijona Kazlauskienė (Performer)  
1940

DISMARC - EuropeanaConnect



**Kai linelius sėjau**

Antanina Karpienė (Performer)  
1940

DISMARC - EuropeanaConnect



**Vedė bobutė ožukų turgun**

Juozas Krušna (Performer)  
1940

DISMARC - EuropeanaConnect



**Sasul sasul, mana jaunaja**

Marijona Kazlauskienė (Performer)  
1940

DISMARC - EuropeanaConnect



van Gogh

Paieška

[Patikslintoji paieška](#)

Jūs ieškote: van Gogh > TYPE:image

Smulkiau apie  
elementus

[↑ Grįžti į rezultatus](#)



[+ favoritus](#)



## La chambre de Van Gogh à Arles

**Antraštė:** La chambre de Van Gogh à Arles

**Data:** 0; 19e siècle,

**Kūrėjas:** Van Gogh Vincent (1853-1890) ,

**Aprašymas:** huile sur toile,  
septembre 1889

**Formatas:** Hauteur 0.5750000000 m.; Longueur 0.7400000000 m.

**Šaltinis:** Paris, musée d'Orsay

**Teisės:** (C) RMN (Musée d'Orsay) - Hervé Lewandowski

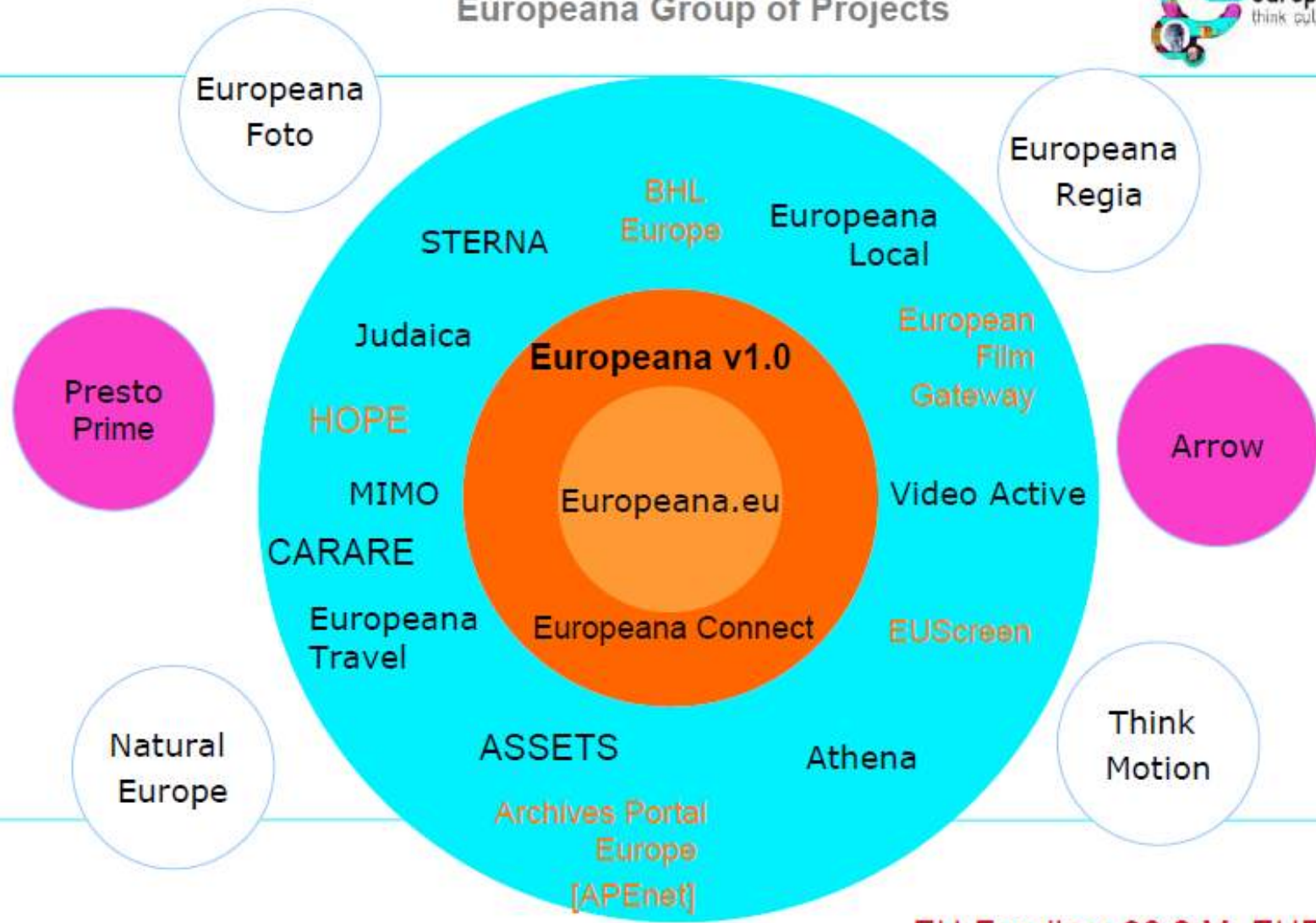
**Tiekėjas:** Culture.fr/collections ; France

[Daugiau](#)

[Žiūrėti originalų kontekstą](#)

Atidaro naujame lange

# Europeana Group of Projects



EU-Funding: 38.2 M. EURO



# Europeana valdymas

Europeanos fondas ir būstinė įkurti Nacionalinėje Nyderlandų bibliotekoje. Būstinė koordinuoja keletą darbo grupių:

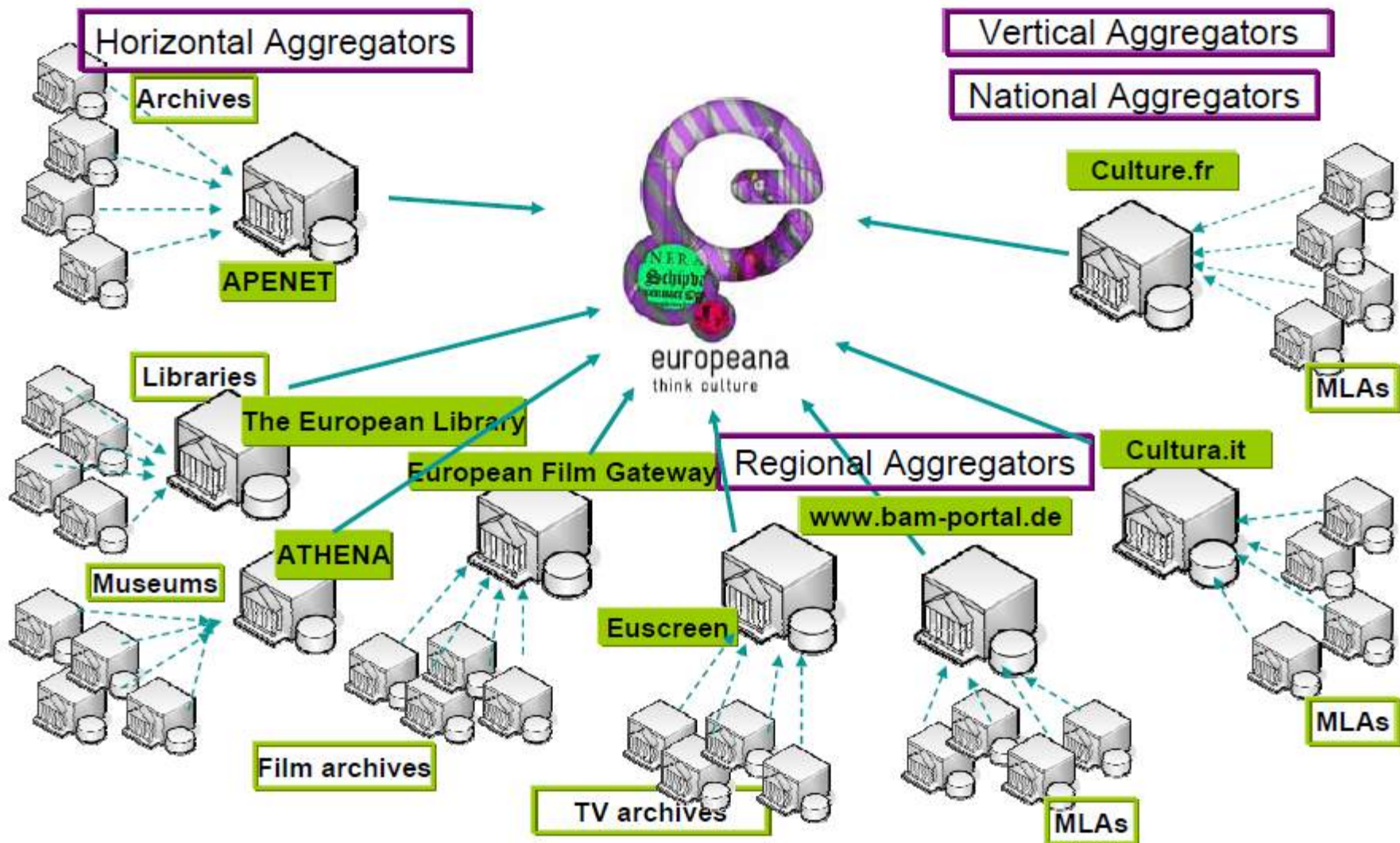
- Projekto koordinatorių grupę;
- Turinio ir partnerių grupę;
- Intelektinės nuosavybės teisių grupę;
- Komunikacijos grupę;
- Techninę grupę.

2009 m. atlikta Europeana.eu lankytojų apklausa rodo, kad 60 % jų apsilankė portale daugiau kaip 5 kartus ir tik 8,6 % vienintelį kartą. 73 % apklaustųjų Europeana.eu lankėsi su tikslu “asmeniniai tyrimai”.

**Apie 15 000 lankytojų per dieną be reklamos ar Google pagalbos.**



# Europeana Group of Projects





ATHENA

# ATHENA

## Muziejų eksponatai Europeanai pateikiami per ATHENA projektą.

ATHENA yra gerosios praktikos tinklas, sukurtas MINERVA tinklo pagrindu ir finansuojamas eContentPlus programos.

Tinklą koordinuoja Italijos kultūros paveldo ministerija.

Projekto trukmė: nuo 2008 m. gruodžio 1 d. iki 2011 m. balandžio 30 d.

- ✓ 22 ES narės + Izraelis, Rusija, Ukraina ir Azerbaidžanas;
- ✓ 111 muziejų ir kitų kultūros institucijų;
- ✓ 20 Europos kalbų;
- ✓ 140 skaitmeninių kolekcijų, taip pat keli tūkstančiai kolekcijų iš MICHAEL duomenų bazės, kurią valdo Michael Culture AISBL;
- ✓ apie 1 mln. skaitmenintų muziejų objektų ATHENA sistemoje.



ATHENA

# Turinio tiekėjai

- Bibliotheksservice-Zentrum Baden-Württemberg (BSZ), Germany
- Bildarchiv Foto Marburg, Germany
- Cyprus Research and Educational Foundation (CREF), Cyprus
- Eesti Vabariigi Kultuuriministerium (EVKM), Estonia
- Hellenic Ministry of Culture (HMC), Greece
- Institutul de Memorie Culturala (CIMEC), Romania
- Koninklijke Musea voor Kunst en Geschiedenis (RMAH), Belgium
- Magyar Rádió Zrt. (MR), Hungary
- Makash - Advancing CMC Applications in Education, Culture and Science, Israel
- Collections Trust, United Kingdom
- Ministère de la Culture et de la Communication (MCC), France
- Ministère de la Culture, de l'Enseignement Supérieur et de la Recherche (MCERS), Luxembourg
- Ministero per i Beni e le Attività Culturali (MiBAC), Italy
- Ministerstvo kultúry SR (MKSR), Slovak Republic
- Ministrstvo za Kulturo Republike Slovenije (MKRS), Slovenia
- Museovirasto (NBA), Finland
- Narodni Muzeum (NM), Czech Republic
- Petofi Irodalmi Múzeum (PIM), Hungary
- Stichting Rijksmuseum (SRA), Amsterdam
- Stiftung Preußischer Kulturbesitz (SPK), Germany
- Stowarzyszenie Międzynarodowe Centrum Zarządzania Informacją (ICIMSS), Poland
- Valsts agentūra "Kultūras informācijas sistēmas", Latvia
- Central Library of the Bulgarian Academy of sciences (CL-BAS), Bulgaria



ATHENA

# Pasirašę bendradarbiavimo sutartis su ATHENA

## LATVIA (10)

Jelgava History and Art Museum named after G. Eliass, Jelgava  
National History Museum of Latvia, Riga  
The Specially Protected Cultural Monument-Turaida Museum Reserve, Sigulda  
The Museum of the Local Studies of Valmiera, Valmiera  
Latgale Culture and History Museum, Rezekne  
The Museum of the History of Riga and navigation, Palastaiela  
The Natural History Museum of Latvia, Riga  
The Latvian national Museum of Art, Riga  
Madona Local History and Art Museum, Madona  
The Latvian War Museum Smilsu, Riga

## LITHUANIA (1)

Lithuanian Art Museum, Vilnius

## RUSSIAN FEDERATION (7)

Alt-Soft Information & Communication Technologies JSC, Saint Petersburg  
Kazan State University, Kazan  
Chuvashia State Art Museum, Ceboksary  
Radischev's museum, Saratov  
The State Tretyakov Gallery, Moscow  
Centre on Informatisation in the sphere of Culture (centre PIC), Moscow  
Rybinsk State Architectural Historical and Art Museum Preserve, Rybinsk

## UKRAINE (1)

National Parliamentary Library of Ukraine, Kiev



ATHENA

# Tikslai

- Paskatinti muziejus ir kitas institucijas dalyvauti Europeanoje (iki šiol prie jos neprisijungusius);
- Prisidėti prie skirtingų kultūros paveldo sektorių integravimo bendradarbiaujant su bibliotekoms ir archyvams skirtais projektais;
- Palengvinti priėjimą prie muziejams priklausančių skaitmeninių objektų.





ATHENA

# Veikla

- **Metaduomenų** schemas aprašo susiejimas (mapping);
- Sisteminių **terminologijų ir tezaurų** susiejimas;
- Kultūros paveldo aprašų **ontologijų** kūrimas;
- Techniniai keitimosi duomenimis **standartai** ir protokolai;
- **Autorių teisių apsaugos** problemų analizė ir sprendimas;
- Kiekvienoje partnerio šalyje skatinti **kompetencijos centro** atsiradimą;
- Duomenų **integravimas į Europeanos** struktūrą.



ATHENA

# Darbo grupės

- 
- WP1 Projekto vadyba, monitoringas ir vertinimas, MiBAC (Italija)
  - WP2 Projekto sklaida: tinklo plėtra ir paslaugų viešinimas, SPK (Vokietija)
  - WP3 Standartų nustatymas ir rekomendacijų rengimas, Collections Trust (D. Britanija)
  - WP4 Esamų duomenų struktūrų integravimas į Europos skaitmeninę biblioteką, Michael-Culture (Aisbl)
  - WP5 Turinio koordinavimas, MiBAC (Italija)
  - WP6 Intelektinės nuosavybės teisių apsaugos problemų analizė ir galimi sprendimai, Packed (Belgija)
  - WP7 Papildinių vystymas ir integravimas į Europeana, NTUA (Graikija)



ATHENA

# Problema

Europos muziejai dirba skirtingai šiose srityse:

- Katalogavimo;
- Skaitmeninimo;
- Metaduomenų standartų naudojimo.

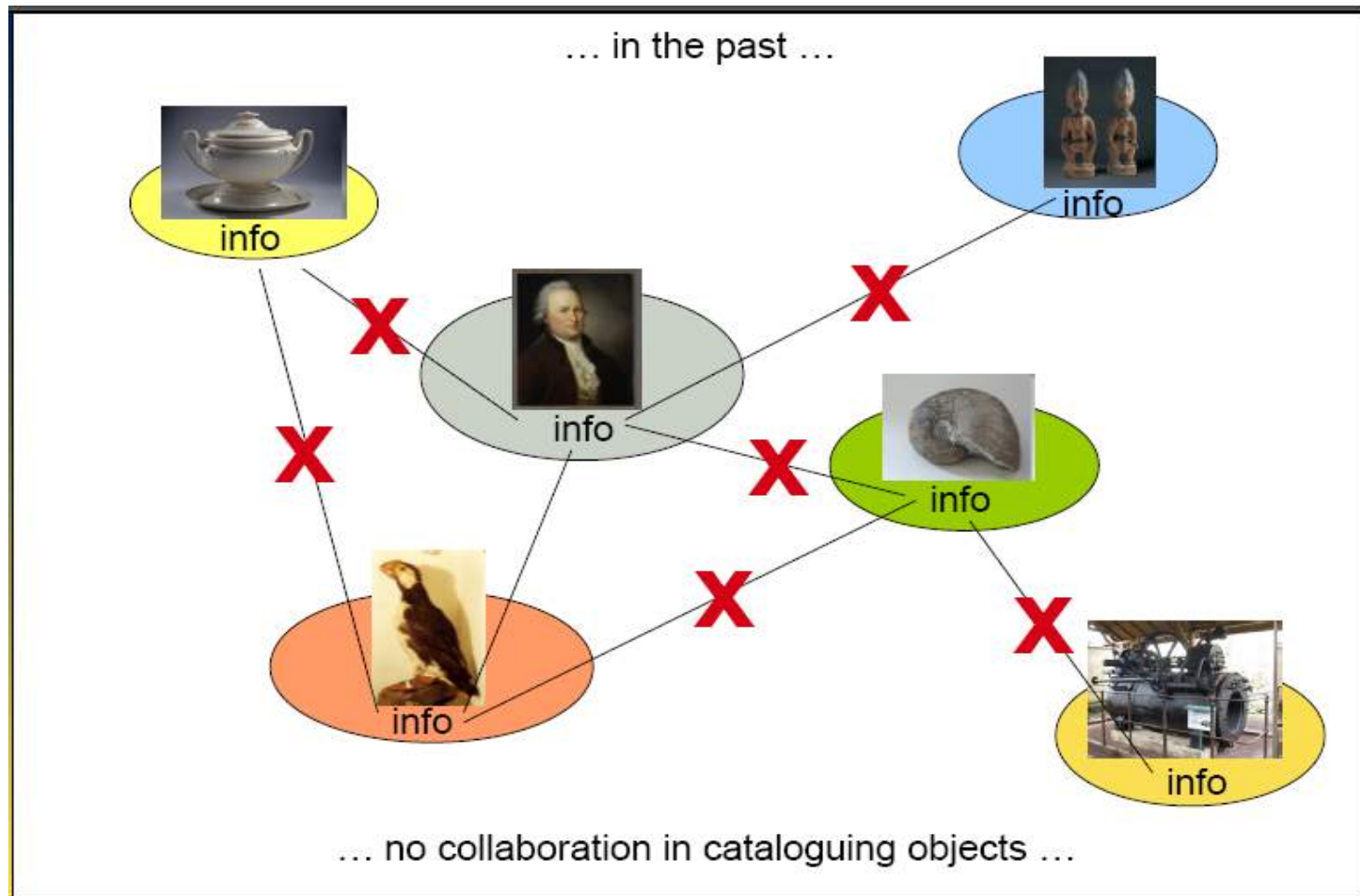
Dažnai naudojami standartai yra net ne nacionaliniai, o vietiniai.

Interneto amžiuje vis svarbiau dalintis patirtimi ir žiniomis apie eksponatus ir parodas ne tik aplankant muziejų gyvai, bet ir skaitmeniniais kanalais.





Apklauso rezultatai: 24 šalyse naudojamos 105 terminologijos (40% tezaury, 30% daugiakalbių). Trūksta sąveikos tarp terminologijos šaltinių.





# Problemos sprendimai

Renkama ir sisteminama informacija apie Europos muziejų naudojamus metaduomenų standartus ir duomenų aprašymo standartus (terminologijas, tezaurus, žodynus).

Rengiamos rekomendacijos muziejams dėl standartų naudojimo, turinio semantinio integravimo į Europeana.


Sukurta bendradarbiavimo platforma ATHENA tezauro kūrimui (Wiki).

About WP4 ▾ D4.2: SKOSification ▾ D4.1: Resources ▾

► Main Page

Page | Discussion | History | More ▾

Welcome to the Athena WP4 wiki!

  
**ATHENA**  
Access to cultural heritage  
networks across Europe

ATHENA, presented as a Network of Best Practice within the eContentplus Programme, will bring together relevant stakeholders and content owners from museums and other cultural institutions all over Europe and evaluate and integrate specific tools, based on a common agreed set of standards and guidelines to create harmonised access to their content.

ATHENA will contribute in the content provision to Europeana.



ATHENA

# Nauda

Bet kuris muziejus (ar kultūros institucija), norintis parodyti savo turimas kultūros paveldo vertybes ir būti matomas Europeanoje galės:

- Kurti savo turinį naudodamas tarptautinius standartus;
- Naudoti esamus aprašų ir katalogavimo standartus ir susieti juos su tos srities ir/arba Dublin Core taikomaisiais profiliais;
- Esamas terminologijas ir tezaurus skelbti naudojantis SKOS bei susiejant semantiškai su Europeana;
- Užregistruoti savo turinį bei paslaugas registruose (pvz., MICHAEL) ir tokiu būdu parodyti juos tarptautiniame lygmenyje.



ATHENA

# Prisijungimas prie ATHENA tinklo I

Bendradarbiauti su ATHENA siūloma 3 būdais (nebūtinai visais):

- Prisijungti prie projekto teikiant skaitmenintą turinį Europeanai;
- Dalyvauti ATHENA projekto sklaidoje ir iniciatyvose, kuriomis siekiama plėsti ATHENA tinklą;
- Dalyvauti ATHENA darbo grupių veikloje.

Artimiausias turinio teikimo terminas –

2011 m. pavasarį Dunojaus teikimas (Danube release).





ATHENA

# Prisijungimas prie ATHENA tinklo II

ATHENA muziejams teikia:

- Informaciją;
- Techninę pagalbą;
- Mokymus.

Nauda:

tiesioginis ryšys su Europeana – jūsų rinkiniai tampa prieinami visame pasaulyje;

naudingi kontaktai su kolegomis iš visos Europos, dirbančiais toje pačioje srityje.

TAČIAU finansinė parama naujiems partneriams muziejams neskiriama, nebent komandiruotėms į ATHENA susitikimus ir seminarus.



ATHENA

# Prisijungimas prie ATHENA tinklo III

Lietuvos dailės muziejus (filialas Lietuvos muziejų informacijos, skaitmeninimo ir LIMIS centras) koordinuoja kitų Lietuvos muziejų, kurie galėtų pateikti skaitmenintus objektus, prisijungimą prie projekto.

Kad prisijungtų prie ATHENA tinklo muziejus turėtų:

- Sudaryti **bendradarbiavimo sutartį su ATHENA** (Cooperation agreement) (turime lietuvišką vertimą).

Norėdamas teikti turinį:

- Teikti turinį į Virtualių parodų sistemą, iš kurios LM ISC LIMIS ji pateiks ATHENA (bus sudaroma sutartis dėl turinio teikimo).

**arba**

- tiesiogiai teikti turinį į ATHENA sistemą, naudojantis jų sukurtu įrankiu.



ATHENA

# Teisių į turinį perdavimas

Pateikus turinį į ATHENA sistemą, jis neperduodamas Europeanai kol negaunamas duomenų teikėjo **raštiškas leidimas naudoti perduotus duomenis** (ATHENA-European Transfer Agreement).

Pasibaigus ATHENA projektui bus pasirašoma **Europeana duomenų teikėjo sutartis** (Europeana Data Provider Agreement).

Europeanos fondas priėmė **Viešojo naudojimo chartiją** (Europeana Public Domain Charter), kurioje pabrėžiamas viešasis turinio naudojimas žinių ekonomikoje. Europos atminties institucijos įspėjamos, kad viešojo naudojimo turinio skaitmeninimas nesukuria papildomo teisių objekto. Skaitmenintas turinys taip pat tampa viešojo naudojimo.



**ATHENA**  
Access to cultural heritage  
networks across Europe



About us

Partners and contributors

National Contact Points

Work Packages

ATHENA Deliverables and documents

Dissemination

Training

How to join

Europeana

EU Related projects

Useful documentation

Events

News

Reserved Area

## ATHENA Help Desk

Technical Help Desk on the use of LIDO and the ATHENA ingestor

[More ▶](#)

## ATHENA Wiki

Tool for collaborative work for the WP4 tasks

[More ▶](#)

ATHENA, presented as a Network of Best Practice within the [eContentplus Programme](#), takes its origins from the existing [MINERVA](#) network.

ATHENA will bring together relevant stakeholders and content owners from museums and other cultural institutions all over Europe and evaluate and integrate specific tools, based on a common agreed set of standards and guidelines to create harmonised access to their content.

ATHENA will contribute in the content provision to [Europeana](#).

## Events

[Vilnius: ATHENA national workshop](#)

22 June, 2010

## News

[2010-06-07 SKOS Workshop in TelAviv: videos available on line](#)

Videos produced during the ATHENA Workshop held in TelAviv last 11 January 2010. [More ▶](#)

[2010-06-01 Europeana Publishes First White Paper: Knowledge = Information In Context](#)

Europeana has published its first White Paper: a look at the key role linked data will play in Europeana's development and in helping Europe's citizens make connections between existing knowledge to achieve new cultural and scientific advances. [More ▶](#)

[2010-05-13 Survey on methods and Technologies used by EU Cultural Institutions for Inventory and Authentication of Objects](#)



co-funded by the European Union







ATHENA

---

**AČIŪ UŽ DĒMESĪ!**

L M • • •  
I S C • •  
L I M I S

[giedre@limis.lt](mailto:giedre@limis.lt)

[www.emuziejai.lt](http://www.emuziejai.lt)