

**Priemonių, kurios naudojamos
teikiant informaciją apie savo muziejų
veiklą ir skaitmenintus kultūros
paveldo objektus muziejų interneto
svetainėse, atitikimas tarptautinėms
ir nacionalinėms kultūros paveldo ir
muziejų veiklos pristatymo internete
rekomendacijoms**

M. Gaubytė

**DOKUMENTAI, KURIUOSE NURODOMI REIKALAVIMAI
INTERNETO SVETAINĖMS**

- **Bendrųjų reikalavimų valstybės ir savivaldybių institucijų ir įstaigų interneto svetainėms aprašas (Žin., 2003, Nr. 38-1739; 2011, Nr. 8-352)**
- **Kultūrinių interneto leidinių (svetainių) kokybės principai (MINERVA, paskut. red. 2005 m.)**

KULTŪRINIŲ INTERNETO LEIDINIŲ (SVETAINIŲ) KOKYBĖS PRINCIPAI

- **Aiškumas.**
- **Efektyvumas.**
- **Priežiūra.**
- **Prieinamumas.**
- **Orientacija į vartotoją.**
- **Atsakomumas.**
- **Daugiakalbiškumas.**
- **Sąveikavimas.**
- **Valdymas.**
- **Saugojimas.**

EKSPERTIZĒS OBJEKTAŠ

84 Lietuvas muzieju svetainē

liepos–rugsējo mēn.

stebētos tiesioginiu būdu

4 ASPEKTAI

- **Aiškumas**
- **Efektivumas**
- **Priežiūra**
- **Orientacija į vartotoją**

I. AIŠKUMAS

- *Svetainės pavadinimas rodomas naršyklės viršuje*
- *Žiūrimo puslapio pavadinimas matomas naršyklės viršuje*
- *Svetainės pavadinimas aiškiai matomas pirmame puslapyje*
- *Svetainės internetinis adresas/vardas (URL) parodo jos tikslus ir pobūdį. Iš internetinio adreso suprantama svetainės paskirtis*
- *Svetainės pirmame puslapyje aiškiai nurodoma, kas sukūrė ir kas palaiko svetainę*
- *Yra galimybė praleisti dinamines įžangas*

Svetainės pavadinimas rodomas naršyklės viršuje

The screenshot shows the website for the Lithuanian Museum of Art (LDM). The browser address bar displays "www.ldm.lt". The website header includes the museum's logo and name "LIETUVOS DAILĖS MUZIEJUS". A navigation menu lists various sections: INFORMACIJA, TEISĖS AKTAI, PARODOS, EKSPOZICIJOS, RINKINIAI, EDUKACIJA, VAIZDO ĮRAŠAI, DAILININKAI, ŽINIASKLAIDAI, GIDAMS, LEIDINIAI. The main content area features a section titled "Lietuvos dailės muziejaus aktualijos" (Lithuanian Museum of Art News) with a list of galleries and museums. A calendar for October 2011 is visible on the right side, highlighting the 4th of October. The footer contains social media links for the museum's portal and Facebook page.

Lietuvos dailės muziejus

www.ldm.lt

MUZIEJAUS STRUKTŪRA KONTAKTAI SVETAINĖS STRUKTŪRA 2011 m. spalio 10 d., pirmadienis NEIGALIESIEMS ENGLISH

LIETUVOS DAILĖS MUZIEJUS

INFORMACIJA TEISĖS AKTAI PARODOS EKSPOZICIJOS RINKINIAI EDUKACIJA VAIZDO ĮRAŠAI DAILININKAI ŽINIASKLAIDAI GIDAMS LEIDINIAI

Vilniaus paveikslų galerija
Taikomosios dailės muziejus
Radvilų rūmai
Nacionalinė dailės galerija
Prano Domšaičio galerija
Laikrodžių muziejus
Palangos gintaro muziejus
Miniatiūrų muziejus
Prano Gudyno restauravimo centras

Lietuvos dailės muziejaus aktualijos

Muziejaus adresas: Bokšto g. 5, LT 01126, Vilnius. Įmonės kodas 190756087. PVM LT 907560811. Tel. (8-5) 262 8030, faksas (8-5) 212 6006. El. paštas: muziejus[at]ldm.lt. Kiti muziejaus el. leidiniai internete: <http://www.muziejai.lt>; <http://www.tdaille.lt>; <http://www.pgm.lt>; <http://www.tradicija.lt>

2011 m. rugsėjo 10 d. – 2012 m. gegužės 10 d. – paroda „Parkų kūrėjas Édouard François André“

AKTUALIJOS

2011 m. spalio 4 d. – šv. Pranciškaus Asyžiečio paminėjimo liturginiame kalendoriuje dieną, po septynerių metų restauravimo darbų Lietuvos dailės muziejaus Prano Gudyno restauravimo centre Vilniaus Šv. Pranciškaus Asyžiečio ir Šv. Bernardino Sieniečio bažnyčiai grąžintas 1674 m. dailininko Johano Gothardo Berhofo nutapytas paveikslas „Šv. Brunonas. Stebuklas bažnyčioje“

LIETUVOS DAILĖS MUZIEJAUS RENGINIŲ KALENDORIUS

Spalis 2011

P	A	T	K	P	Š	S
26	27	28	29	30	1	2
3	4	5	6	7	8	9
10	11	12	13	14	15	16
17	18	19	20	21	22	23
24	25	26	27	28	29	30
31	1	2	3	4	5	6

Visi renginiai

ES Europos regioninės plėtros ir Sanglaudos fondų lėšomis dalinai finansuojami projektai.

Žiūrimo puslapio pavadinimas matomas naršyklės viršuje

Lietuvos dailės muziejaus parodos

- LDM padaliniuose veikiančios parodos. 2011 m.
- Lietuvos dailės muziejaus deponuoti eksponatai kitų Lietuvos muziejų nuolatinėse ekspozicijose ir ilgalaikėse parodose:
 - 2006 m.
- LDM parodos kitose Lietuvos institucijose 2005–2011 m.
- Virtualios parodos
- LDM parodos užsienyje 2000–2011 m.
- 2011 m. LDM padaliniuose planuojamos parodos
- LDM padaliniuose veikusios parodos (nuo 1999 m.):
 - 2011 m.
 - 2010 m.
 - 2009 m.
 - 2008 m.
 - 2007 m.
 - 2006 m.
 - 2005 m.
 - 2004 m.
 - 2003 m.
 - 2002 m.
 - 1999–2001 m.

Svetainės pirmame puslapyje aiškiai nurodoma, kas sukūrė ir kas palaiko svetainę

Portalas „Lietuvos muziejai“ - Windows Internet Explorer
http://www.muziejai.lt/

File Edit View Favorites Tools Help

Portalas „Lietuvos muziejai“

- Muziejai
- Aktualijos
- Lankytojams
- Muziejininkams
- Edukacija
- Restauravimas
- Virtuali galerija
- Renginių kalendorius

Duomenų bazės
Nuorodos
Tarptautinis bendradarbiavimas
Leidiniai
Teisės aktai
Statistika

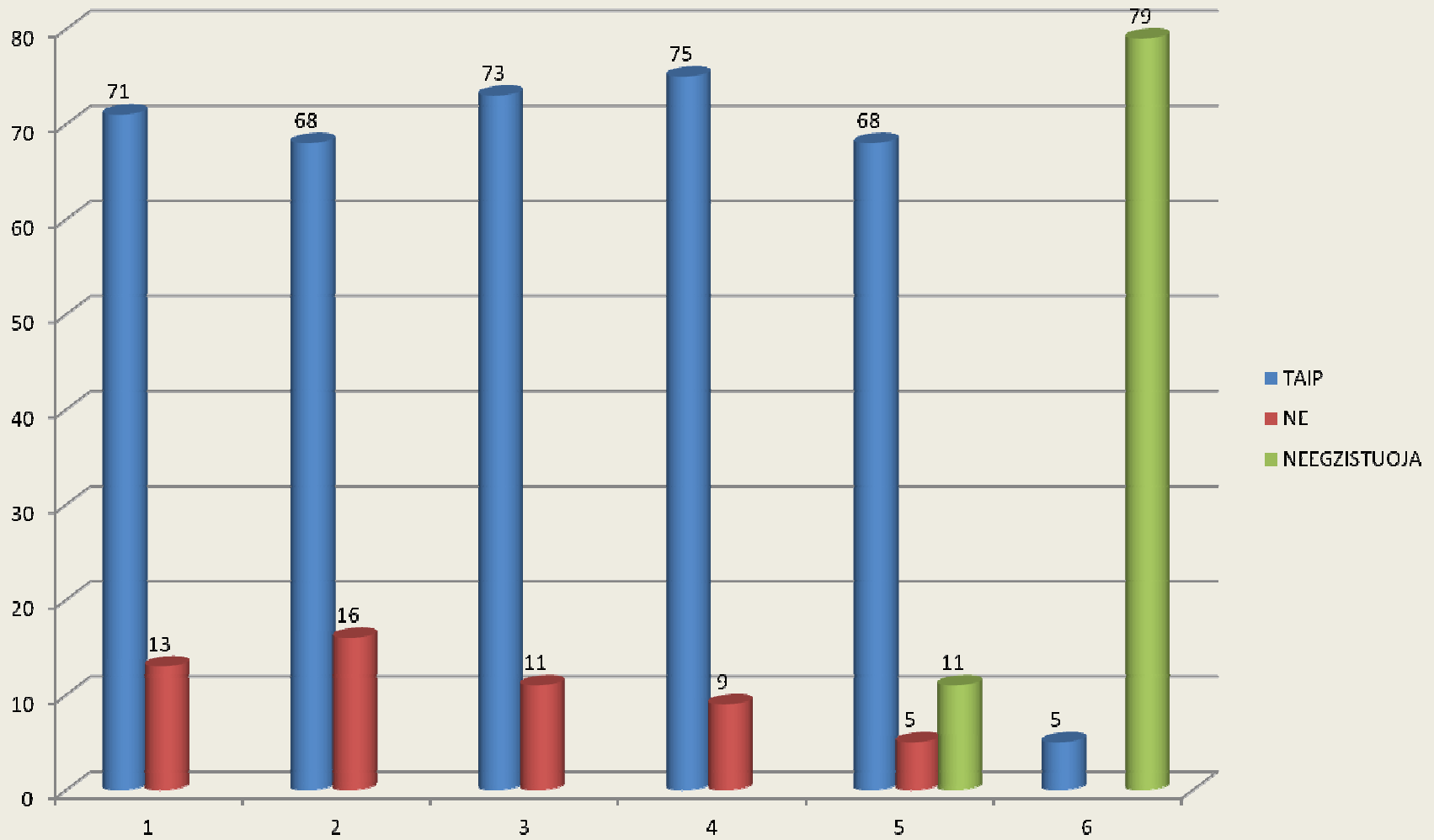
Klausiame – atsakome
Svetainės struktūra
NEIGALIESIEMS

ICOM LIETUVA
LIETUVOS MUZIEJŲ ASOCIACIJA
LM
ISC
LIMIS
LIETUVOS RESPUBLIKOS KULTŪROS MINISTERIJA
ICCROM
INTERNATIONAL COUNCIL OF MUSEUMS
UNION INTERNACIONAL DE MUSEOS
CONSEJO INTERNACIONAL DE MUSEOS

© Lietuvos dailės muziejus. © Lietuvos muziejų asociacija. ISSN 1648-8857
Administruoja Lietuvos dailės muziejaus filialas Lietuvos muziejų informacijos, skaitmeninio ir LIMIS centras
Technologinę priežiūrą atlieka UNESCO katedra Informatika humanitaroms Matematikos ir informatikos institute

Atnaujinta 2011.04.01

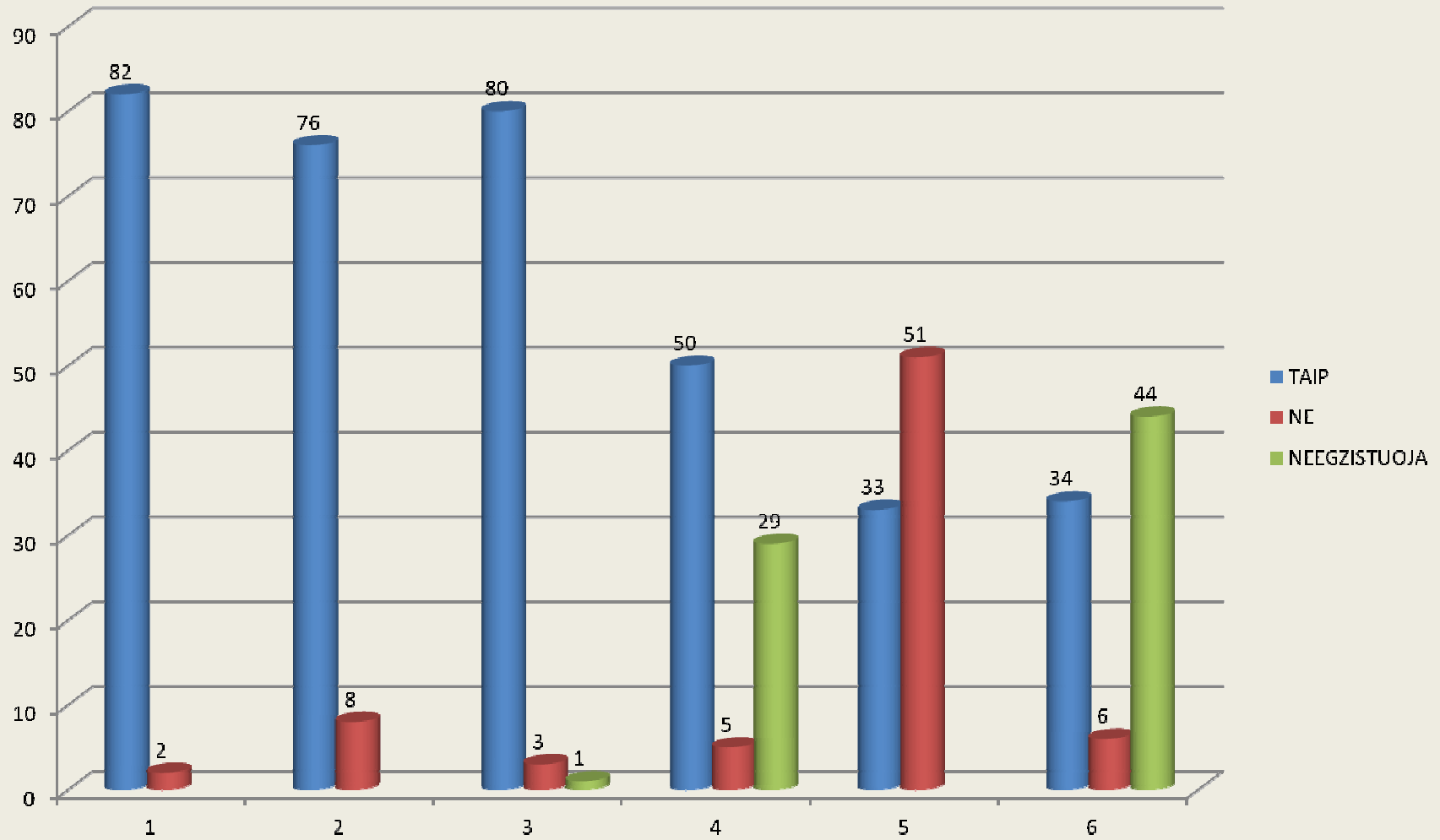
I. AIŠKUMAS



II. EFEKTYVUMAS

- *Svetainės **punktai** tinkamai pavadinti ir **atitinka turinį***
- ***Nuorodos veikia** tinkamai*
- *Nuotraukos pateikiamos **tinkama skiriamąja geba***
- *Visuose puslapiuose aiški **nuroda į pradinį puslapį***
- *Yra svetainės **medis/žemėlapis***
- *Svetainėje yra ir veikia **paieška***

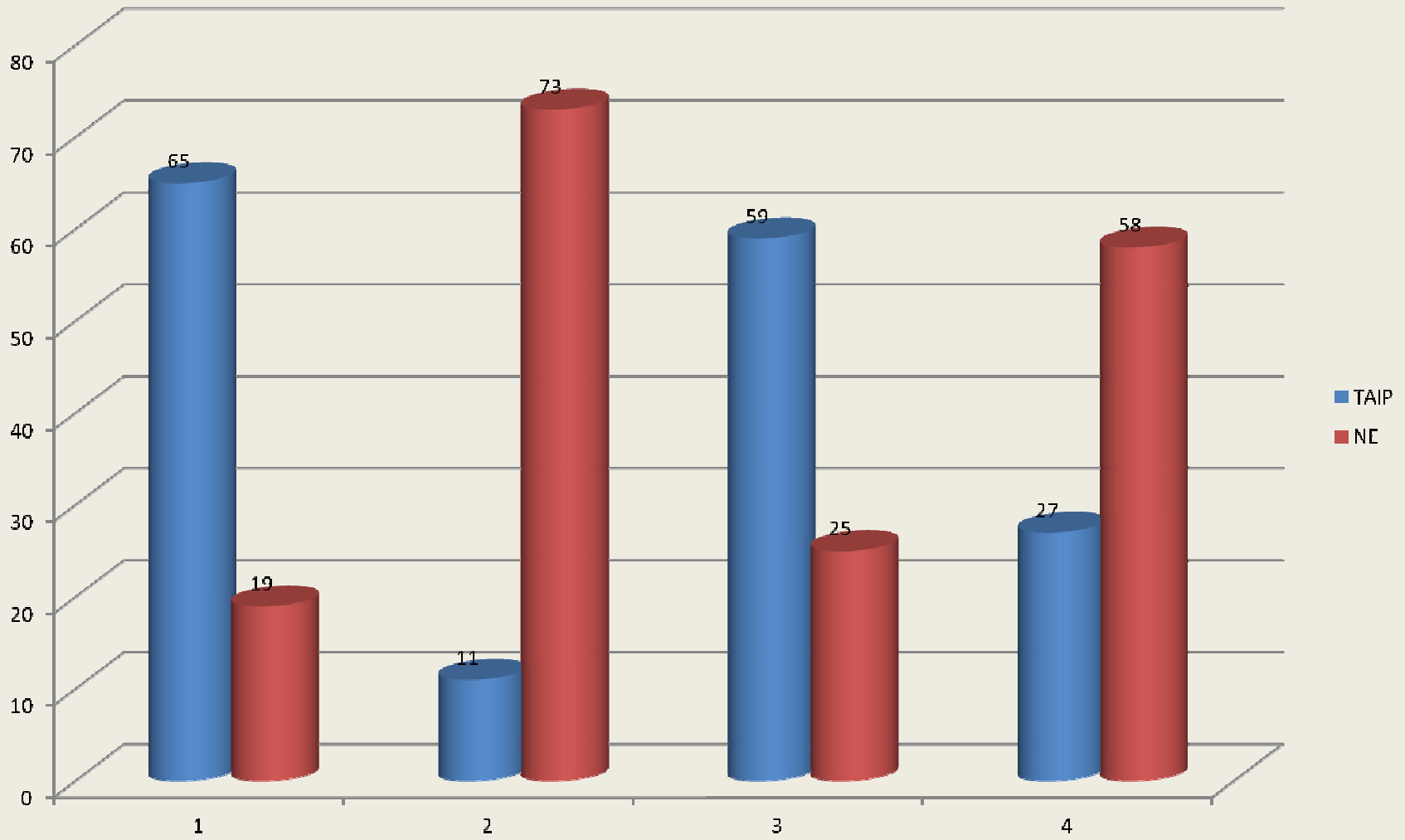
II. EFEKTYVUMAS



III. PRIEŽIŪRA

- *Svetainės turinys **atnaujinamas***
- *Nurodoma atnaujinimo **data***
- *Nėra **neužbaigtų** temų*
- *Pabaigtas aktyvus turinys perkeltas į kitą svetainės vietą (**archyvuojamas**)*

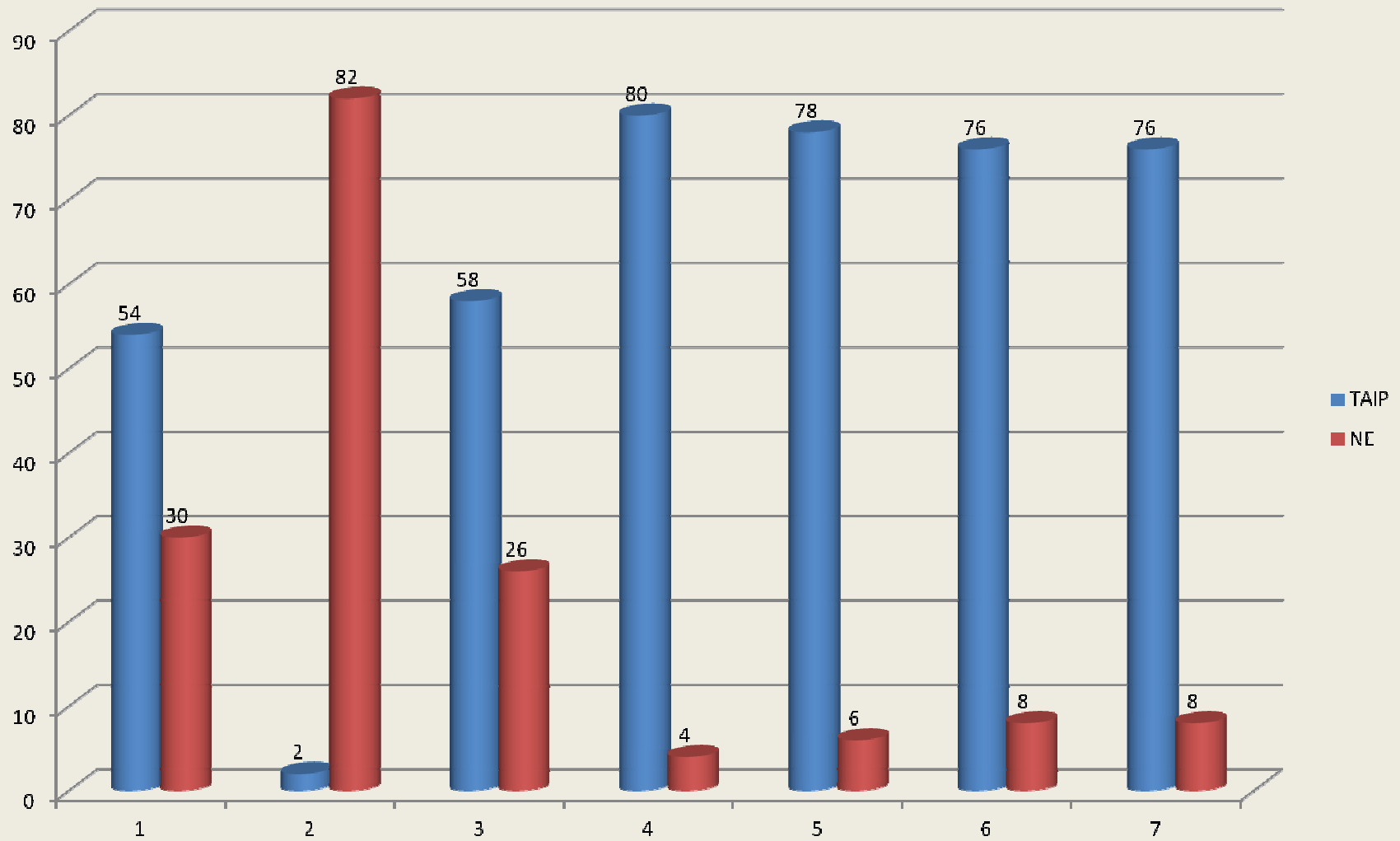
III. PRIEŽIŪRA



IV. ORIENTACIJA Į VARTOTOJĄ

- Pateiktos **garso ir vaizdo įrašų bei fotografijų antraštės**
- Nurodyta, **kokiomis teisėmis galima naudotis** svetainėje pateikta informacija
- Svetainė veikia ir **kitomis/kita kalba** (bent minimali informacija)
- Aiški svetainės **struktūra**
- Aiškiai pateikta **informacija lankytojui** (darbo laikas, bilietų kaina)
- Pristatomos **ekspozicijos**
- Yra galimybė lankytojui **pareikšti nuomonę, paklausti**

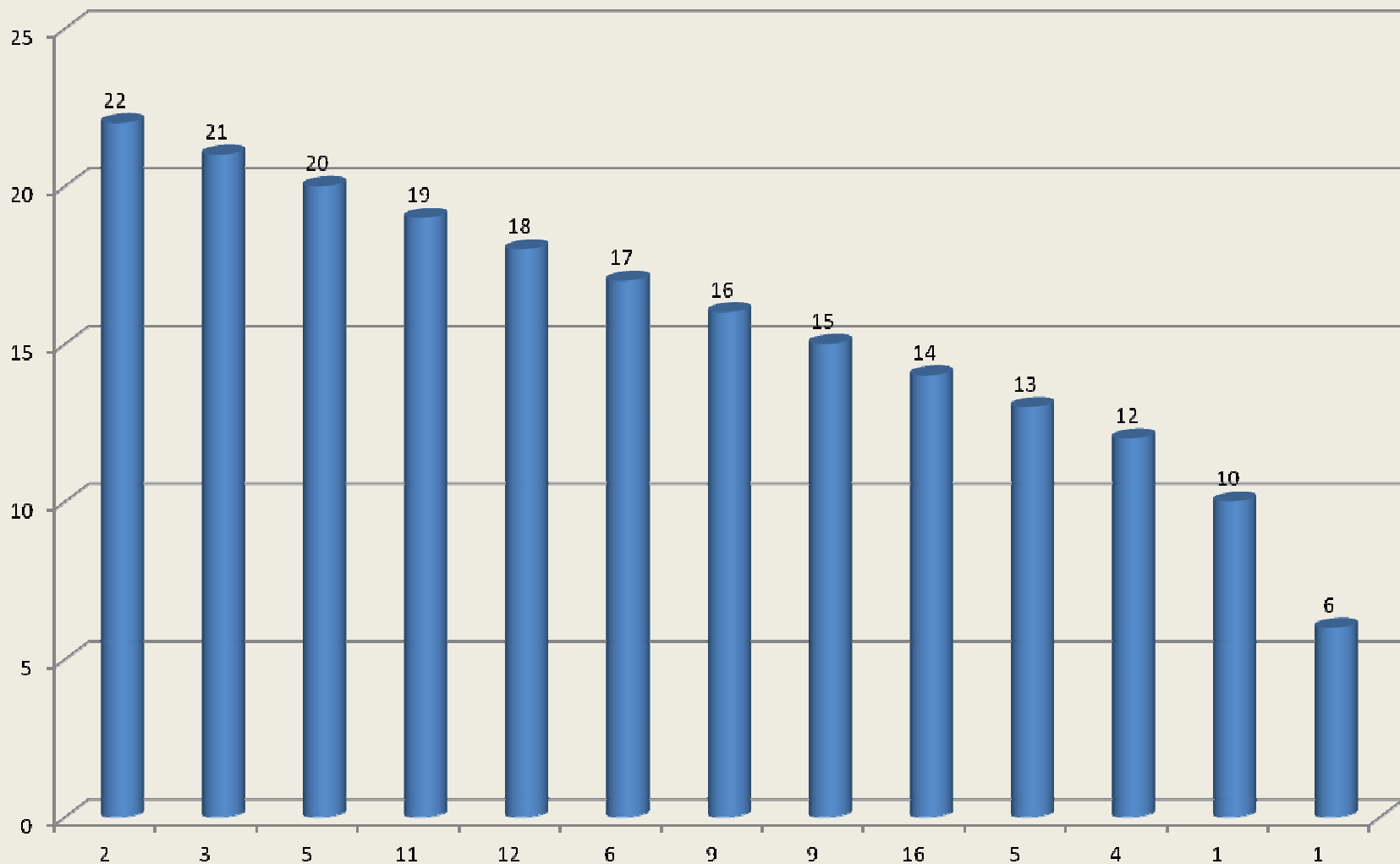
IV. ORIENTACIJA Į VARTOTOJĄ



APIBENDRINIMAS

Tyrime buvo suformuluoti 23 kriterijai.

Svetainių (apačioje) atitiktis kriterijams (viršuje)



DARBO SU SVETAINE ETAPAI

- **planuoti**, koks svetainės tikslas, tikslinė lankytojų grupė, koks jai skirtas turinys ir paslaugos;
- **pasirinkti** tinkamą **dizainą**;
- remiantis svetainės planu, orientuojantis į vartotoją kruopščiai **atrinkti** galimą ir turimą **medžiagą**, kuri bus publikuojama svetainėje, turinį skaitmenizuoti ir parengti jį lydinčią informaciją (nuotraukų antraštes ir pan.);
- **įgyvendinti**;
- **palaikyti ir prižiūrėti**.

*** * * * ***

DĚKOJU UŽ DĚMESJ